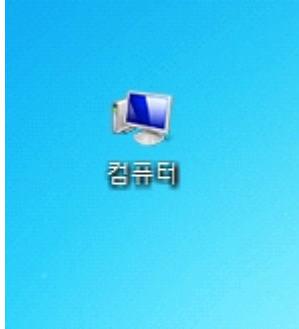
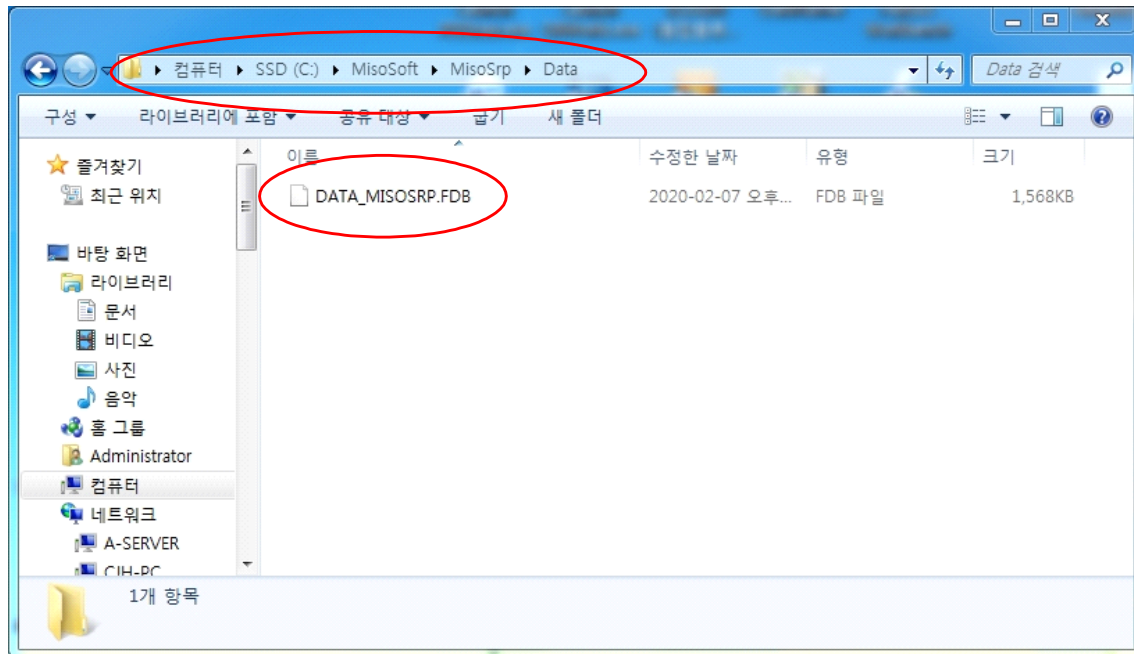


〈PC 포맷, PC 교체시 미소급식 백업 및 설치〉

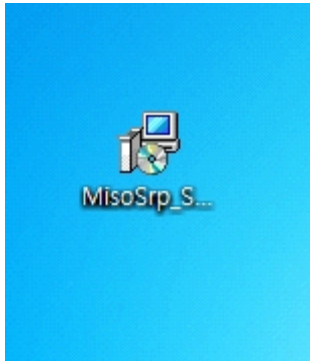


—컴퓨터, 내PC, PC 아이콘을 더블클릭

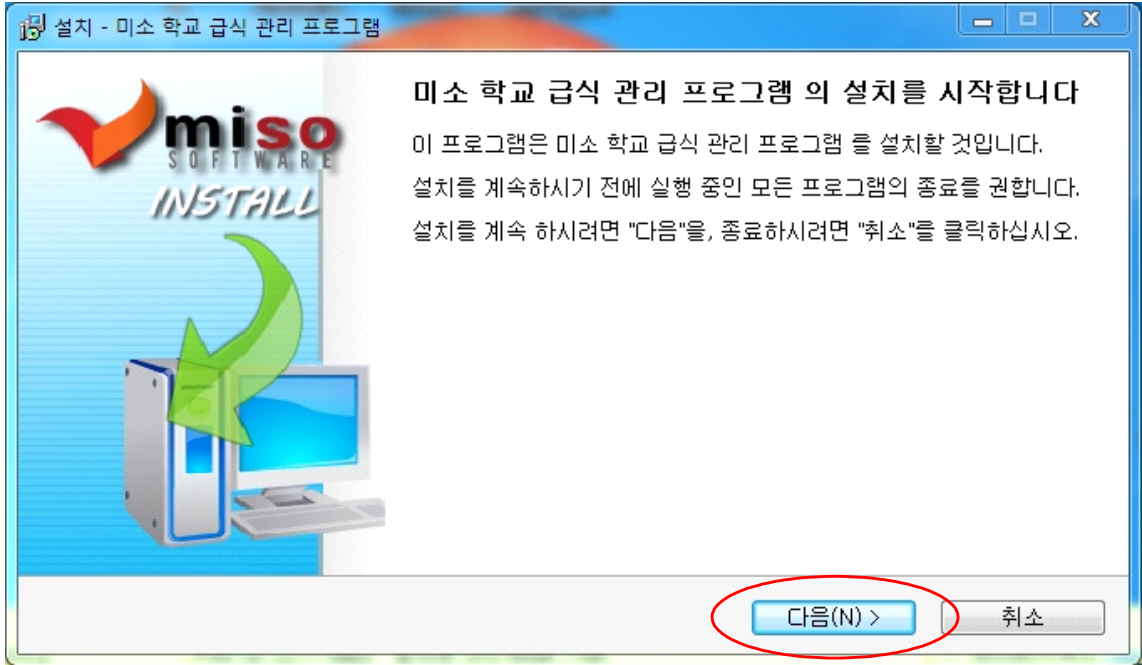


—위 경로로 들어가서 DATA_MISOSRP.FDB 파일을 USB 또는 이메일로 복사합니다.

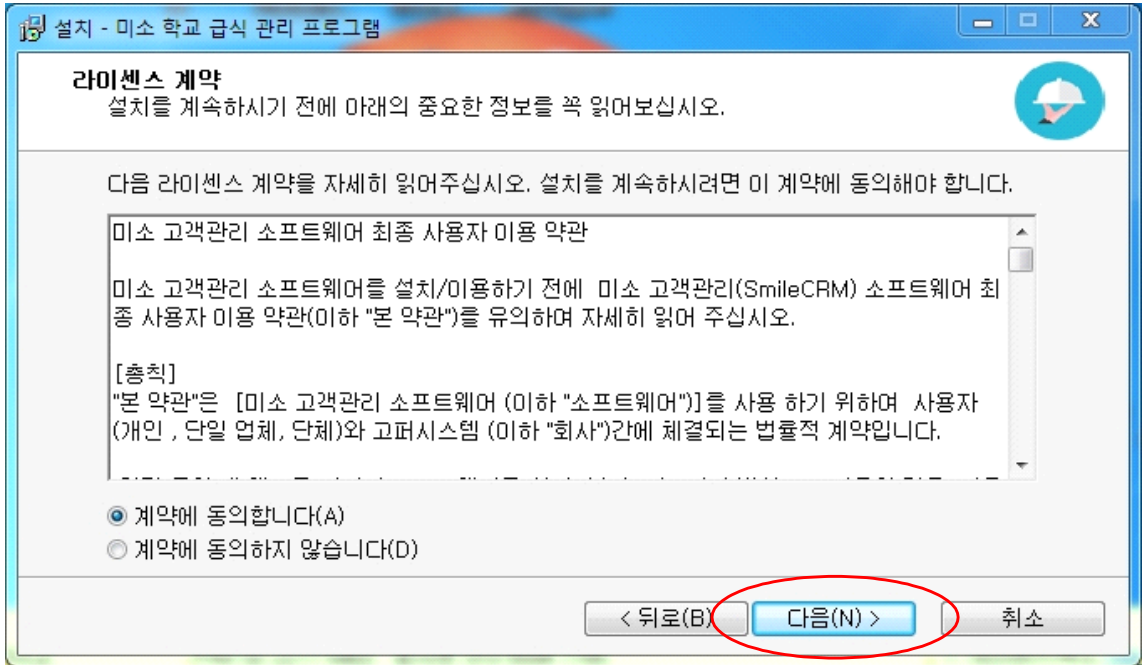
*복사가 안될 경우에는 프로그램이 실행중이므로 서버, 클라이언트를 종료합니다.



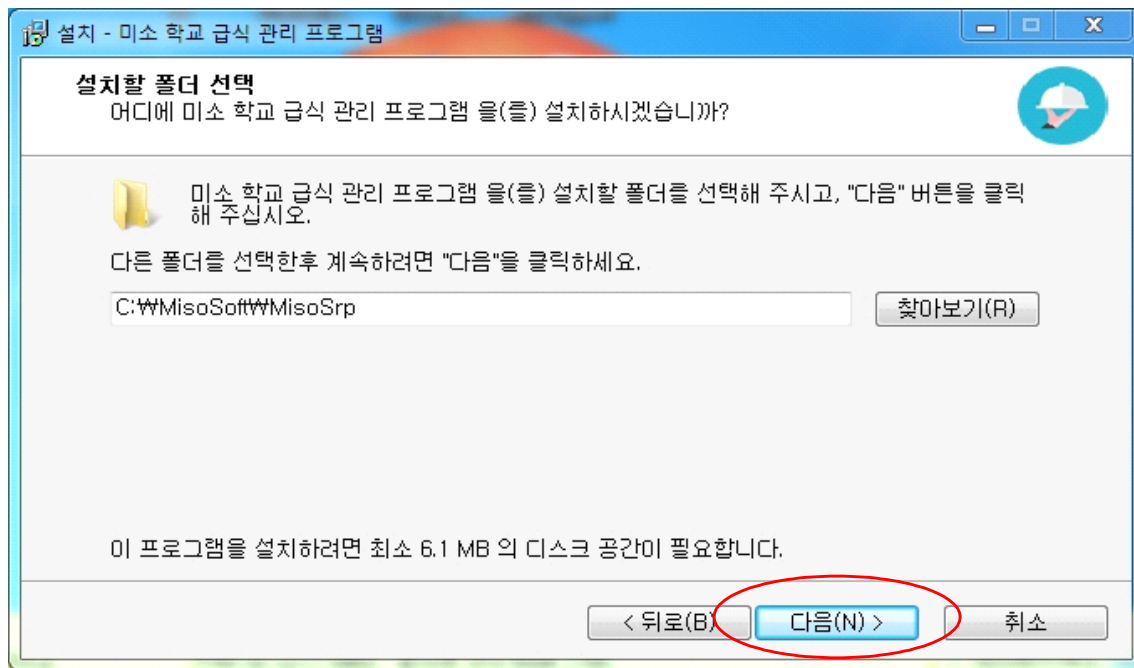
1. 미소급식 다운로드



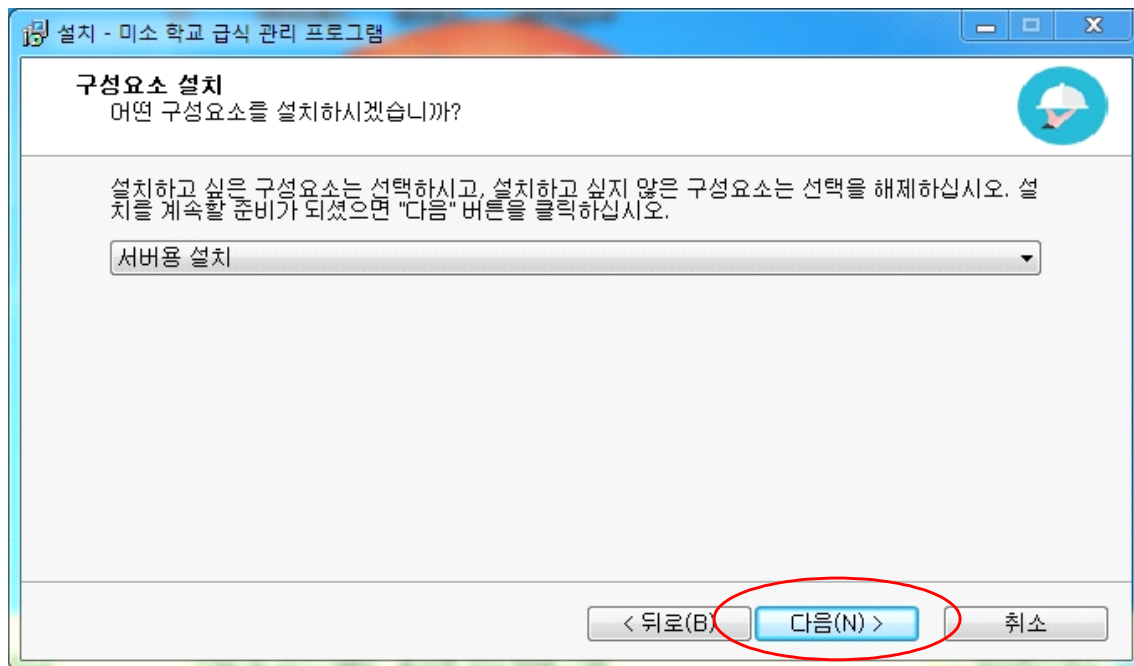
2. 다음



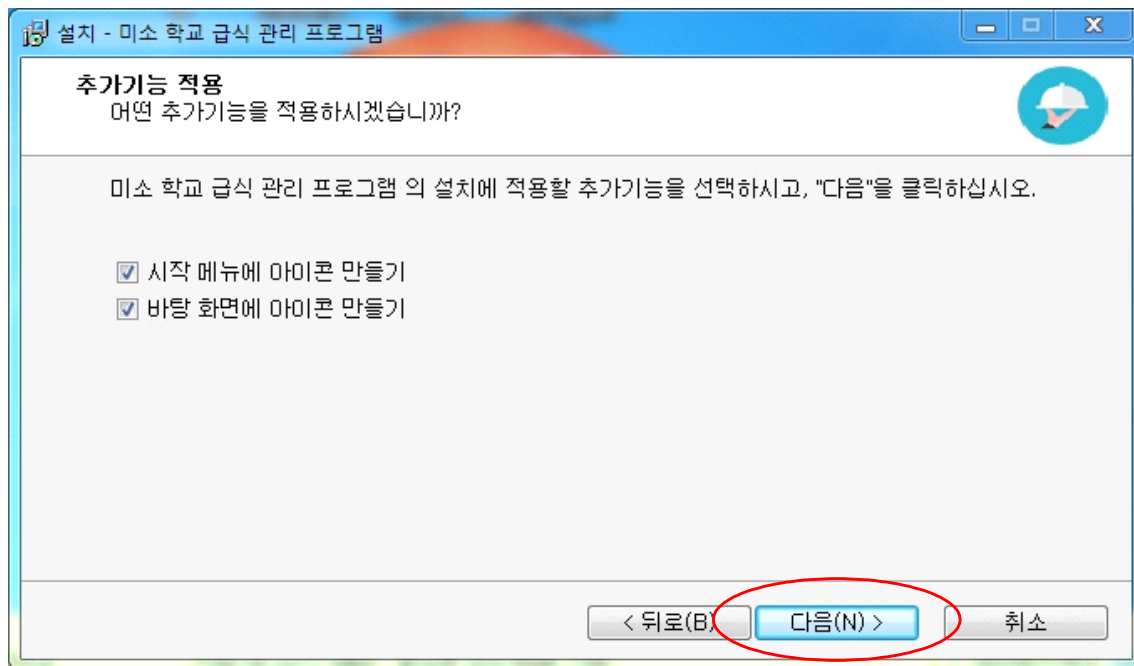
3. 다음



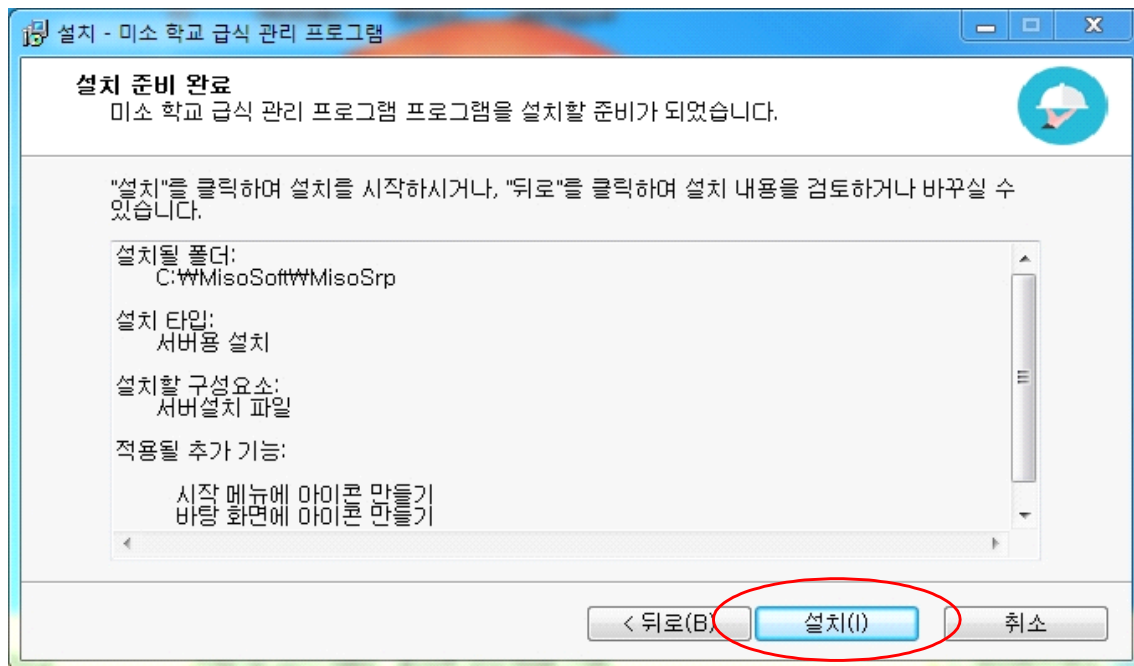
4. 다음



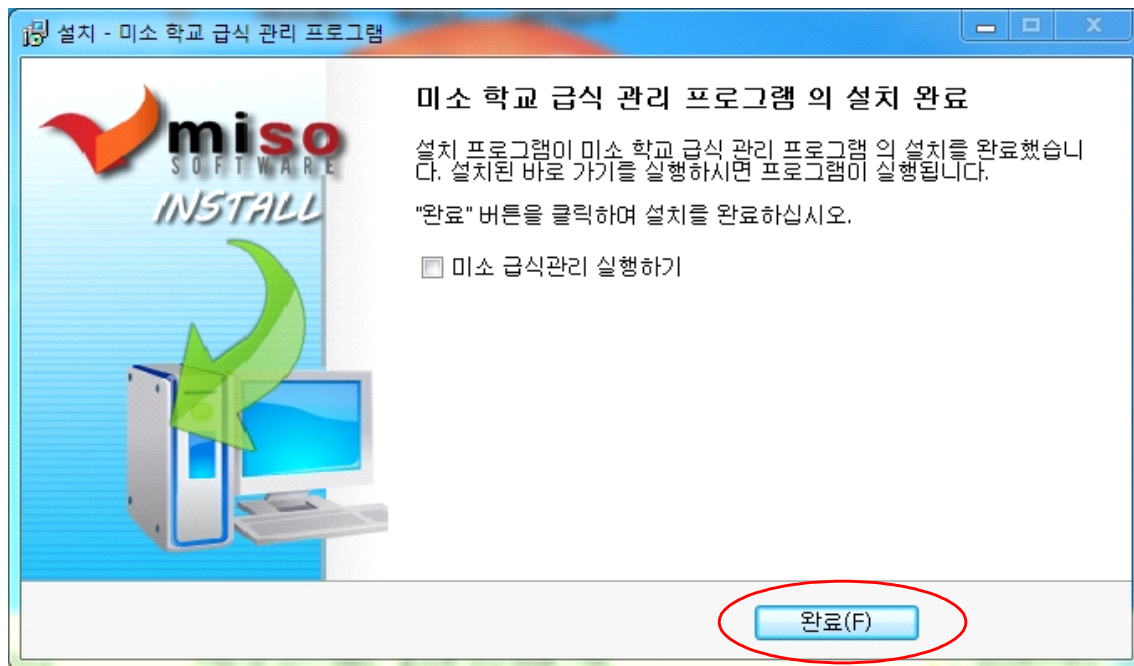
5. 서버용 설치 선택 후 다음



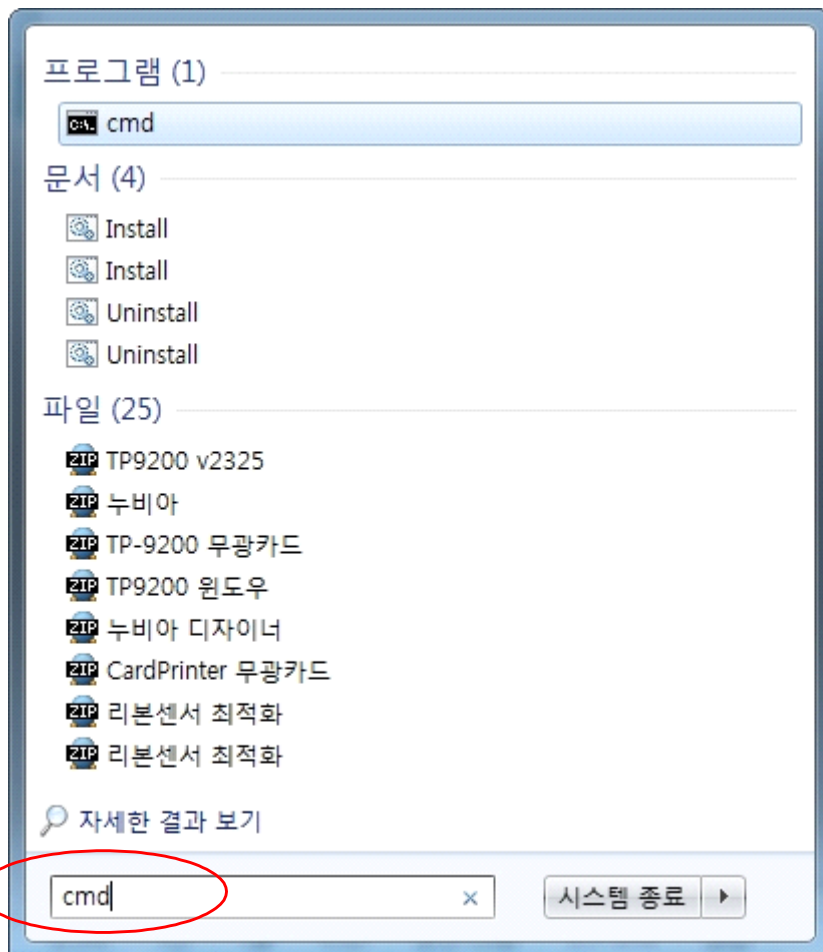
6. 다음



7. 설치



8. 완료



```
C:\> 관리자: C:\Windows\system32\cmd.exe

Microsoft Windows [Version 6.1.7601]
Copyright (c) 2009 Microsoft Corporation. All rights reserved.

C:\Users\Administrator>ipconfig

Windows IP 구성

이더넷 어댑터 로컬 영역 연결 2:

    연결별 DNS 접미사. . . . . : 
    링크-로컬 IPv6 주소 . . . . . : fe80::f999:5158:1f04:4c42%14
    IPv4 주소 . . . . . : 192.168.0.107
    서브넷 마스크 . . . . . : 255.255.255.0
    기본 게이트웨이 . . . . . : 192.168.0.1

터널 어댑터 isatap.{512A384B-29BA-4357-9B94-A4C9F3DDD97E}:

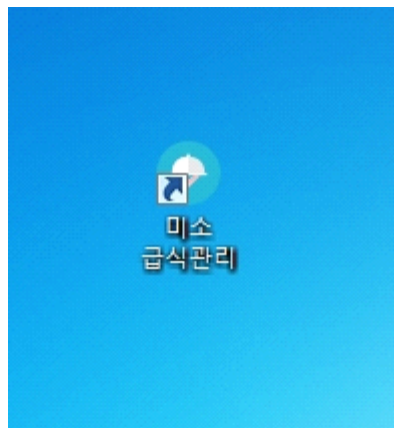
    미디어 상태 . . . . . : 미디어 연결 끊김
    연결별 DNS 접미사. . . . . : 

터널 어댑터 Teredo Tunneling Pseudo-Interface:

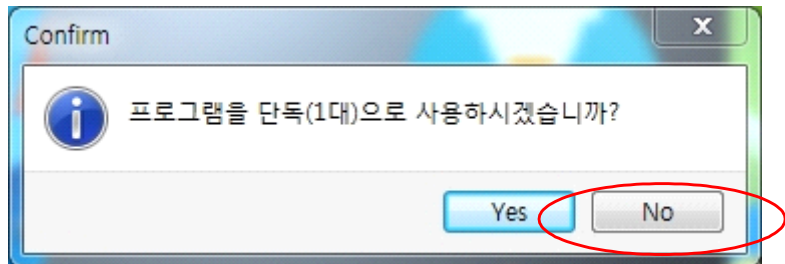
    미디어 상태 . . . . . : 미디어 연결 끊김
    연결별 DNS 접미사. . . . . : 

C:\Users\Administrator>
```

*IP 확인 // 윈도우 실행창에 cmd 입력후 ipconfig 입력



9. 미소급식관리 바로가기 실행



10. No 클릭

데이터가 있는 서버 컴퓨터 설정하기

컴퓨터명	KTY-AS	IP 구하기
서버 IP주소	192.168.107	컴퓨터명 구하기
DB 아이디	SYSDBA	<input checked="" type="checkbox"/> 서버PC
DB 비밀번호	●●●●●●●●	
DB 포트번호	3050	

☒ 저장
 ☐ 취소

11. IP 입력 후 컴퓨터명 구하기 버튼 클릭, 서버PC 버튼 [V] 체크 후 저장

NEW 새로운 버전 출시 안내

[학교 급식 관리자 프로그램] 프로그램이 업데이트 되었습니다.

2016.12.01 버전 1.1.1

* 명단불러올때 "토일"요일적용 오류 수정

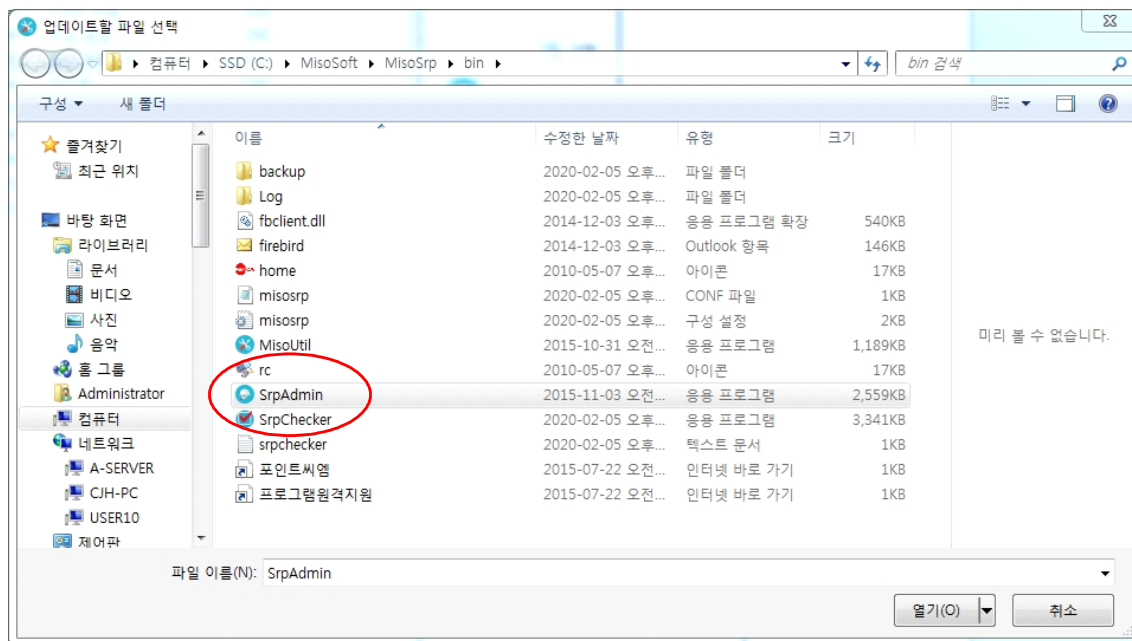
업데이트를 진행하시겠습니까?

예
 다음에

12. 업데이트 창 나오면 예 클릭



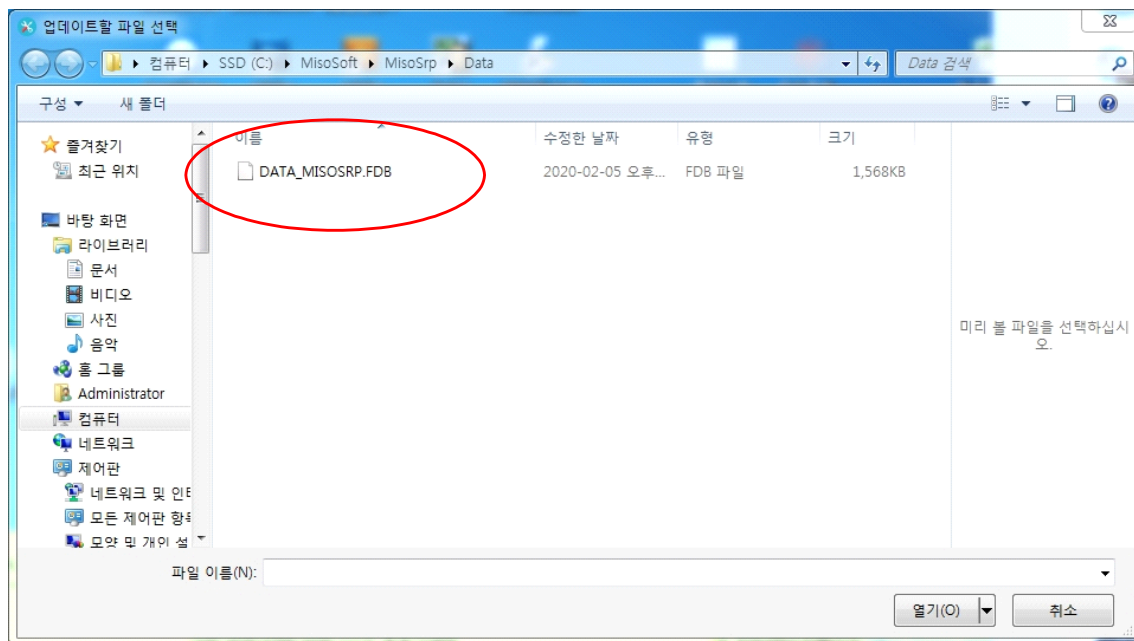
13. 선택 버튼 클릭



14. SrpAdmin 선택 후 열기, 내려받기

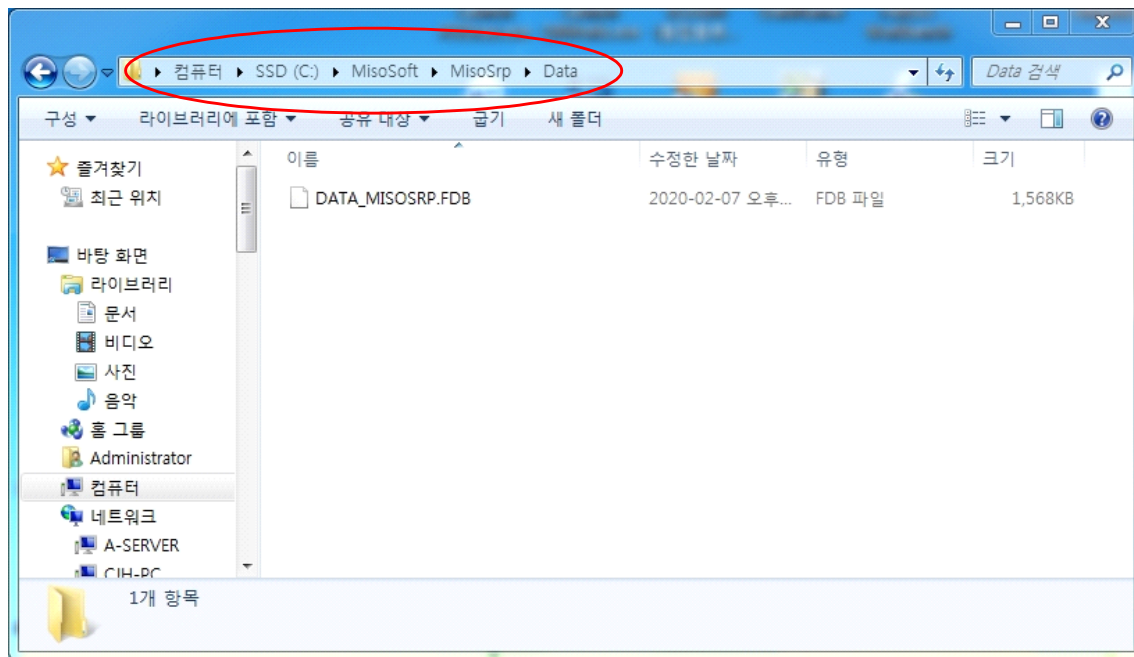


15. 데이터 설정 버튼 클릭

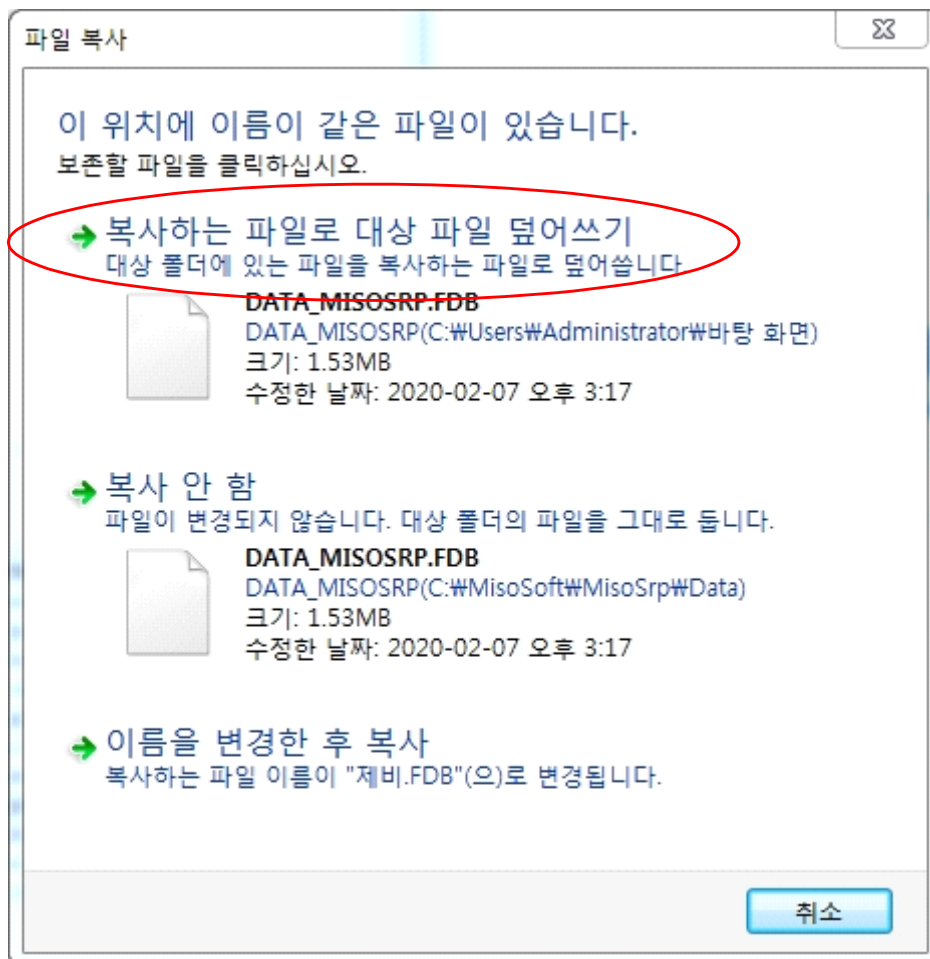


16. DATA_MISOSRP.FDB 클릭 후 열기

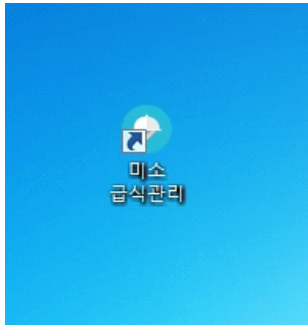
* FDB 선택 후 에러가 난다면 15, 16 한번 더 반복



17. USB 또는 이메일로 복사해둔 기존 파일을 동일한 경로에 붙여넣기 합니다.



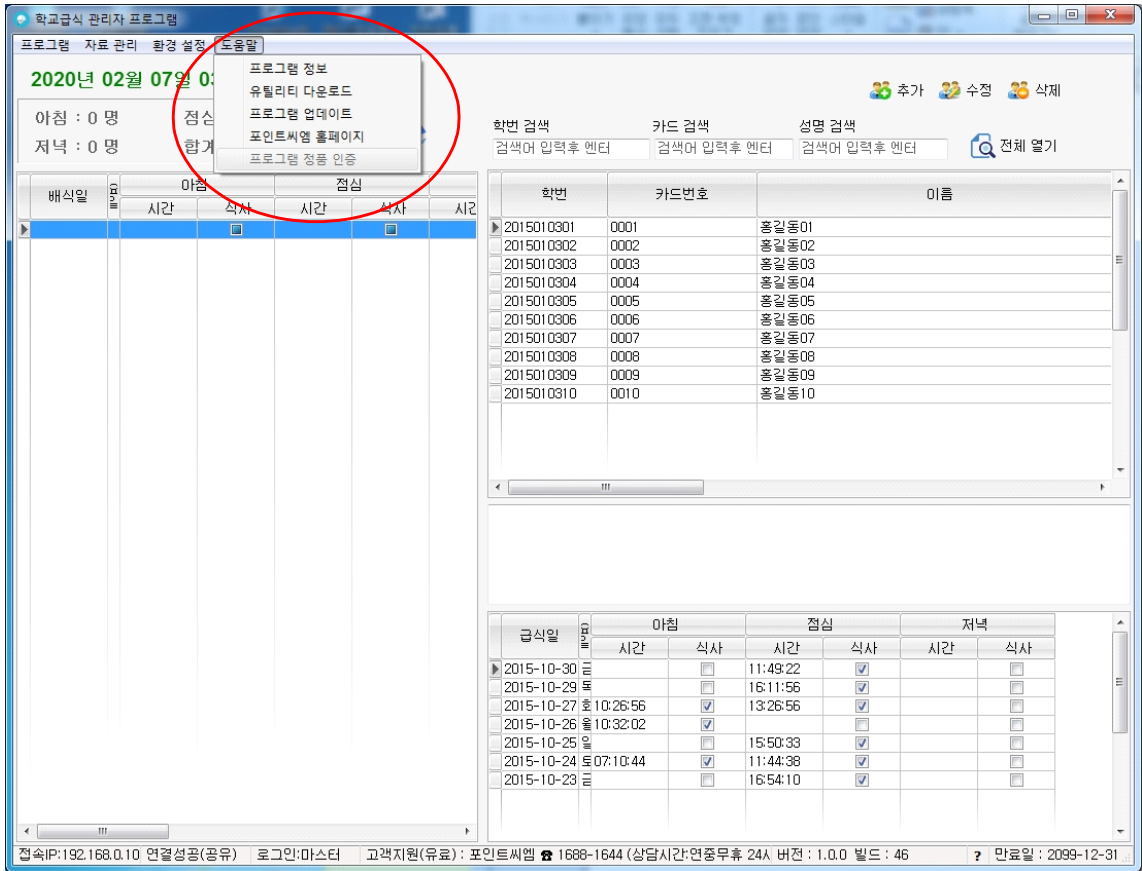
18. 덮어쓰기 클릭



19. 미소급식관리 프로그램 실행



20. 로그인 (비밀번호 : 1 2 3 4)



21. 도움말 - 프로그램 정품 인증 클릭



제품 일련 번호	10X101-010001	수량	1	만료	2099-12-31
사용권자 이메일	사용권 소유자의 이메일을 입력합니다.				
사용권 소유자명	상호명/성명을 입력합니다.				
등록코드	등록코드값을 입력합니다.				

등록코드요청

사용자 등록

취소

신규 구입자나 등록코드를 분실한 경우 "등록코드 요청" 클릭하세요.

22. 정품인증을 위해서 포인트CM 02-1688-1644 전화주시면 원격으로 인증을 넣어드립니다.